

# RECOMPTES, TENDÈNCIES I OPORTUNITATS PER A LA INTERVENCIÓ

JULIO MENESES

ESTUDIS DE PSICOLOGIA I CIÈNCIES DE L'EDUCACIÓ

JORNADA L'ABANDONAMENT A LA UOC

BARCELONA, 30 DE JUNY DE 2015

## COMISSIÓ SOBRE ABANDONAMENT DELS ESTUDIS DE PSICOLOGIA I CIÈNCIES DE L'EDUCACIÓ

- » Diagnosi de la situació i assessorament a les direccions de programa.
- » Participació en el Grup d'Interès sobre Abandonament i el Projecte SAFE de l'Elearn Center.
- » Col·laboració amb l'Àrea de Planificació i Qualitat, els Serveis d'Acompanyament a l'Estudiant i els Serveis d'Assessorament.

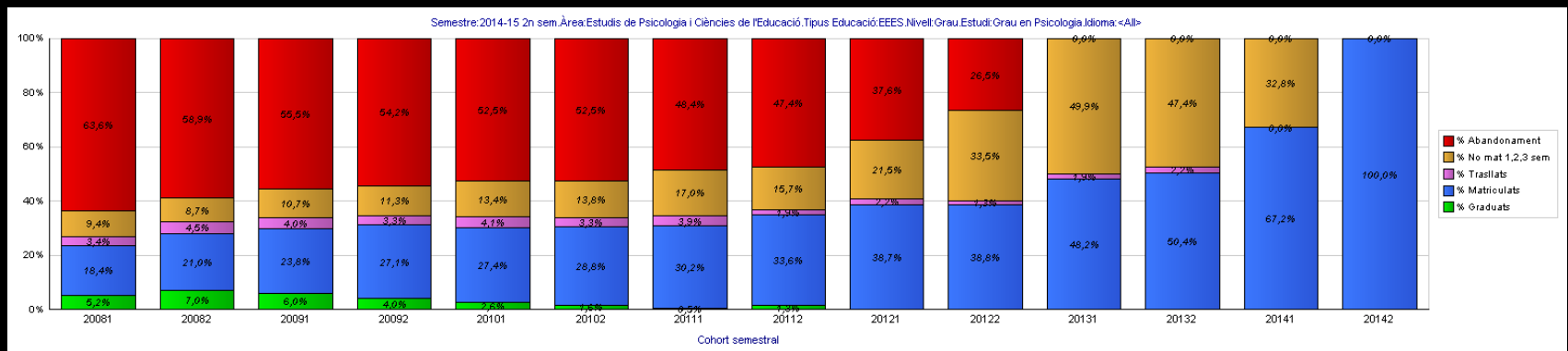
## COMISSIÓ SOBRE ABANDONAMENT DELS ESTUDIS DE PSICOLOGIA I CIÈNCIES DE L'EDUCACIÓ

- » Objectiu institucional: reducció d'un 5% de l'abandonament dels estudiants.
- » Recopilació de la informació proporcionada per la universitat.
- » Anàlisi dels indicadors disponibles per avaluar la situació i respondre a l'objectiu de reducció de l'abandonament.

## MESURA I EVOLUCIÓ DE L'ABANDONAMENT

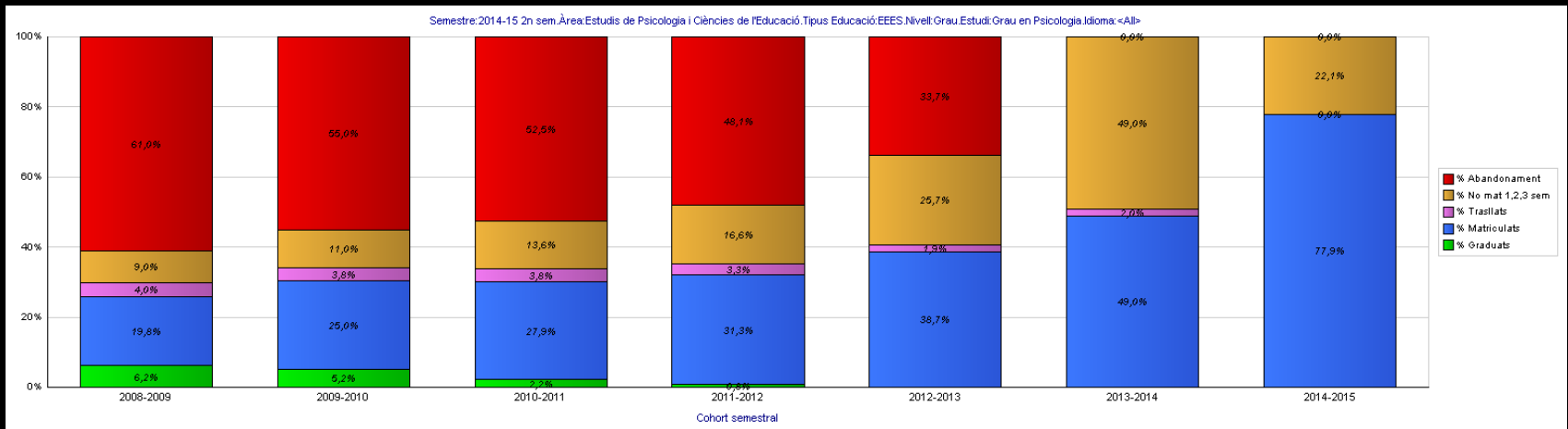
- » Definició institucional: 2 cursos (4 semestres) sense matrícula.
  - » Del “No mat 1” a l’abandonament.
- » Anàlisi basada en el seguiment de les cohorts que inicien els seus estudis a cada programa:
  - » El semestre com a unitat temporal.
  - » L’abandonament com a mesura acumulada.

# MESURA I EVOLUCIÓ DE L'ABANDONAMENT



Programa de Grau en Psicologia (CAT i IBE): situació de les cohorts al segon semestre del curs 2014-2015.

# MESURA I EVOLUCIÓ DE L'ABANDONAMENT



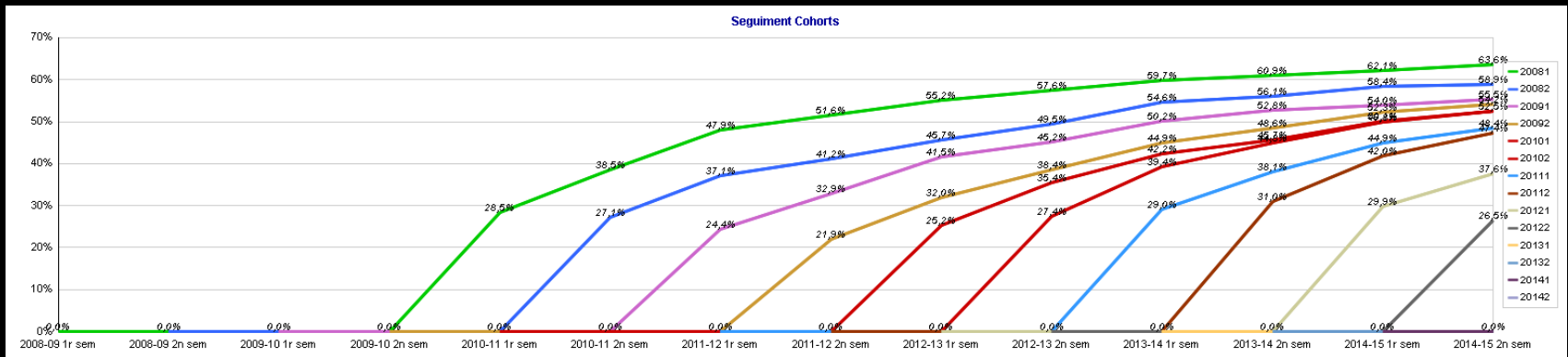
Programa de Grau en Psicologia (CAT i IBE): situació de les cohorts al segon semestre del curs 2014-2015.

# MESURA I EVOLUCIÓ DE L'ABANDONAMENT

	<b>Cohort 2008-2009</b>	<b>Cohort 2009-2010</b>	<b>Cohort 2010-2011</b>	<b>Cohort 2011-2012</b>	<b>Cohort 2012-2013</b>	<b>Cohort 2013-2014</b>	<b>Cohort 2014-2015</b>
<b>Titulats</b>	6,2%	5,2%	2,2%	0,8%	0,0%	0,0%	0,0%
<b>Matriculats</b>	19,8%	25,0%	27,9%	31,3%	38,7%	49,0%	77,9%
<b>Trasllats</b>	4,0%	3,8%	3,8%	3,3%	1,9%	2,0%	0,0%
<b>No mat 1, 2, 3</b>	9,0%	11,0%	13,6%	16,6%	25,7%	49,0%	22,1%
<b>Abandonen</b>	<b>61,0%</b>	<b>55,0%</b>	<b>52,5%</b>	<b>48,1%</b>	<b>33,7%</b>	0,0%	0,0%

Programa de Grau en Psicologia (CAT i IBE): situació de les cohorts al segon semestre del curs 2014-2015.

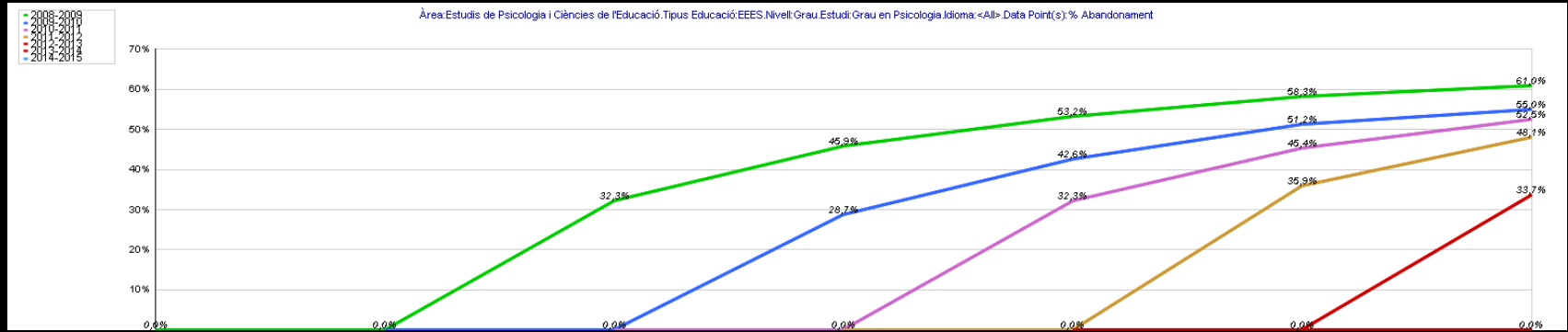
# MESURA I EVOLUCIÓ DE L'ABANDONAMENT



Programa de Grau en Psicologia (CAT i IBE): evolució de l'abandonament de les cohorts per semestre.



# MESURA I EVOLUCIÓ DE L'ABANDONAMENT



Programa de Grau en Psicologia (CAT i IBE): evolució de l'abandonament de les cohorts per curs.

# MESURA I EVOLUCIÓ DE L'ABANDONAMENT

	Curs 2008-2009	Curs 2009-2010	Curs 2010-2011	Curs 2011-2012	Curs 2012-2013	Curs 2013-2014	Curs 2014-2015
Cohort 2008-2009	0,00%	0,00%	<b>32,30%</b>	45,90%	53,20%	58,30%	61,00%
Cohort 2009-2010	-	0,00%	0,00%	<b>28,70%</b>	42,60%	51,20%	55,00%
Cohort 2010-2011	-	-	0,00%	0,00%	<b>32,30%</b>	45,40%	52,50%
Cohort 2011-2012	-	-	-	0,00%	0,00%	<b>35,90%</b>	48,10%
Cohort 2012-2013	-	-	-	-	0,00%	0,00%	<b>33,70%</b>
Cohort 2013-2014	-	-	-	-	-	0,00%	0,00%
Cohort 2014-2015	-	-	-	-	-	-	0,00%

Programa de Grau en Psicologia (CAT i IBE): evolució de l'abandonament acumulat de les cohorts per curs.

## UNA APROXIMACIÓ COMPLEMENTÀRIA

» Recàlcul dels indicadors:

» De l'acumulat al saldo net per curs.

» Interpretació dels indicadors:

» “Matriculats”: estudiants que han cursat el primer i el segon semestre o només el segon semestre del curs vigent.

» “No mat 1”: estudiants matriculats al primer semestre que no han cursat el segon semestre del curs vigent.

# UNA APROXIMACIÓ COMPLEMENTÀRIA

	2008-2009	2009-2010	2010-2011	2011-2012	2012-2013	2013-2014	2014-2015*
<b>Titulats</b>	0	0	1	11	101	91	69
<b>Matriculats</b>	<b>1485</b>	<b>2535</b>	<b>3335</b>	<b>3815</b>	<b>3968</b>	<b>4254</b>	<b>4526</b>
<b>No mat 1</b>	<b>284</b>	<b>660</b>	<b>830</b>	<b>1128</b>	<b>1031</b>	<b>1027</b>	<b>1101</b>
<b>No mat 2</b>	-	370	414	570	611	554	608
<b>No mat 3</b>	-	234	499	613	841	749	716
<b>Abandonen</b>	-	-	<b>570</b>	<b>828</b>	<b>1034</b>	<b>1225</b>	<b>1030</b>
<b>Trasllats</b>	5	23	72	62	82	-	101
<b>TOTAL EXP.</b>	<b>1774</b>	<b>3822</b>	<b>5721</b>	<b>7027</b>	<b>7668</b>	<b>7898</b>	<b>8151</b>

Programa de Grau en Psicologia (CAT i IBE): dades absolutes.

# UNA APROXIMACIÓ COMPLEMENTÀRIA

	2008-2009	2009-2010	2010-2011	2011-2012	2012-2013	2013-2014	2014-2015*
<b>Titulats</b>	0,00%	0,00%	0,02%	0,16%	1,32%	1,15%	0,85%
<b>Matriculats</b>	<b>83,71%</b>	<b>66,33%</b>	<b>58,29%</b>	<b>54,29%</b>	<b>51,75%</b>	<b>53,86%</b>	<b>55,53%</b>
<b>No mat 1</b>	<b>16,01%</b>	<b>17,27%</b>	<b>14,51%</b>	<b>16,05%</b>	<b>13,45%</b>	<b>13,00%</b>	<b>13,51%</b>
<b>No mat 2</b>	-	9,68%	7,24%	8,11%	7,97%	7,01%	7,46%
<b>No mat 3</b>	-	6,12%	8,72%	8,72%	10,97%	9,48%	8,78%
<b>Abandonen</b>	-	-	<b>9,96%</b>	<b>11,78%</b>	<b>13,48%</b>	<b>15,51%</b>	<b>12,64%</b>
<b>Trasllats</b>	0,28%	0,60%	1,26%	0,88%	1,07%	-	1,24%

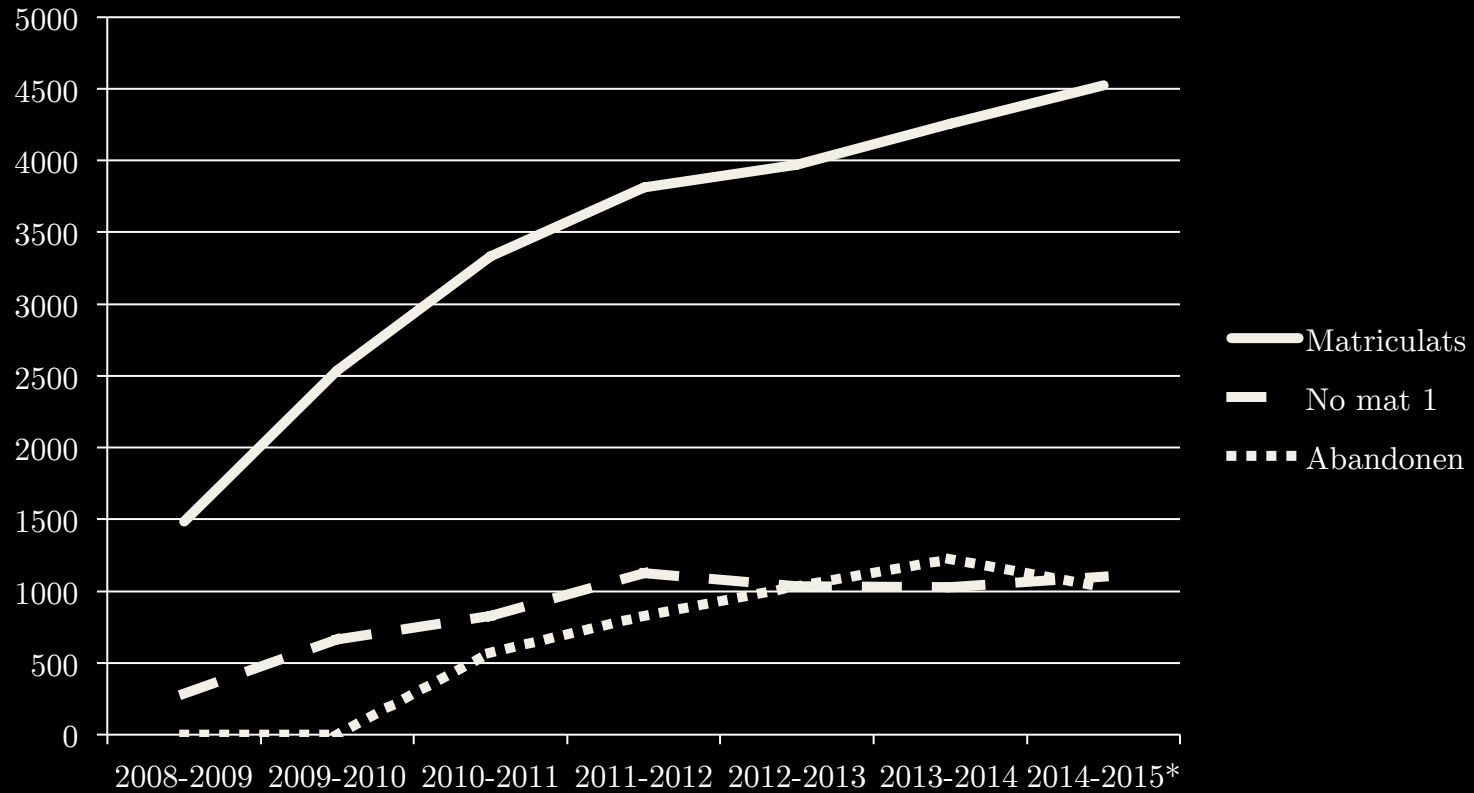
Programa de Grau en Psicologia (CAT i IBE): percentatge sobre el total d'expedients.

# UNA APROXIMACIÓ COMPLEMENTÀRIA

	2008-2009	2009-2010	2010-2011	2011-2012	2012-2013	2013-2014	2014-2015*
<b>Titulats</b>	-	-	-	1000,00%	818,18%	-9,90%	-24,18%
<b>Matriculats</b>	-	<b>70,71%</b>	<b>31,56%</b>	<b>14,39%</b>	<b>4,01%</b>	<b>7,21%</b>	<b>6,39%</b>
<b>No mat 1</b>	-	<b>132,39%</b>	<b>25,76%</b>	<b>35,90%</b>	<b>-8,60%</b>	<b>-0,39%</b>	<b>7,21%</b>
<b>No mat 2</b>	-	-	11,89%	37,68%	7,19%	-9,33%	9,75%
<b>No mat 3</b>	-	-	113,25%	22,85%	37,19%	-10,94%	-4,41%
<b>Abandonen</b>	-	-	-	<b>45,26%</b>	<b>24,88%</b>	<b>18,47%</b>	<b>-15,92%</b>
<b>Trasllats</b>	-	-	213,04%	-13,89%	32,26%	-	-
<b>TOTAL EXP.</b>	-	-	49,69%	22,83%	9,12%	3,00%	3,20%

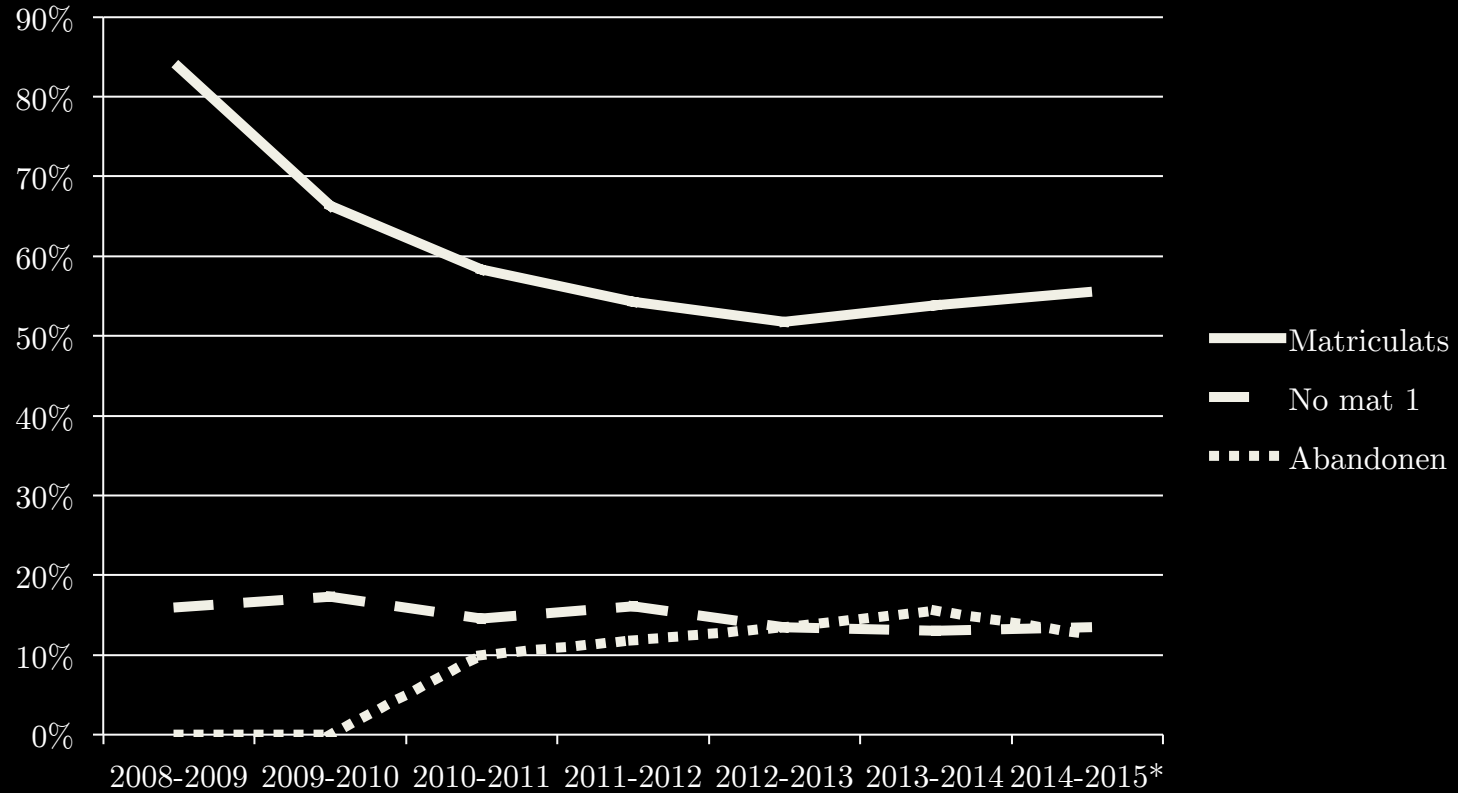
Programa de Grau en Psicologia (CAT i IBE): taxa de creixement.

# UNA APROXIMACIÓ COMPLEMENTÀRIA



Programa de Grau en Psicologia (CAT i IBE): dades absolutes.

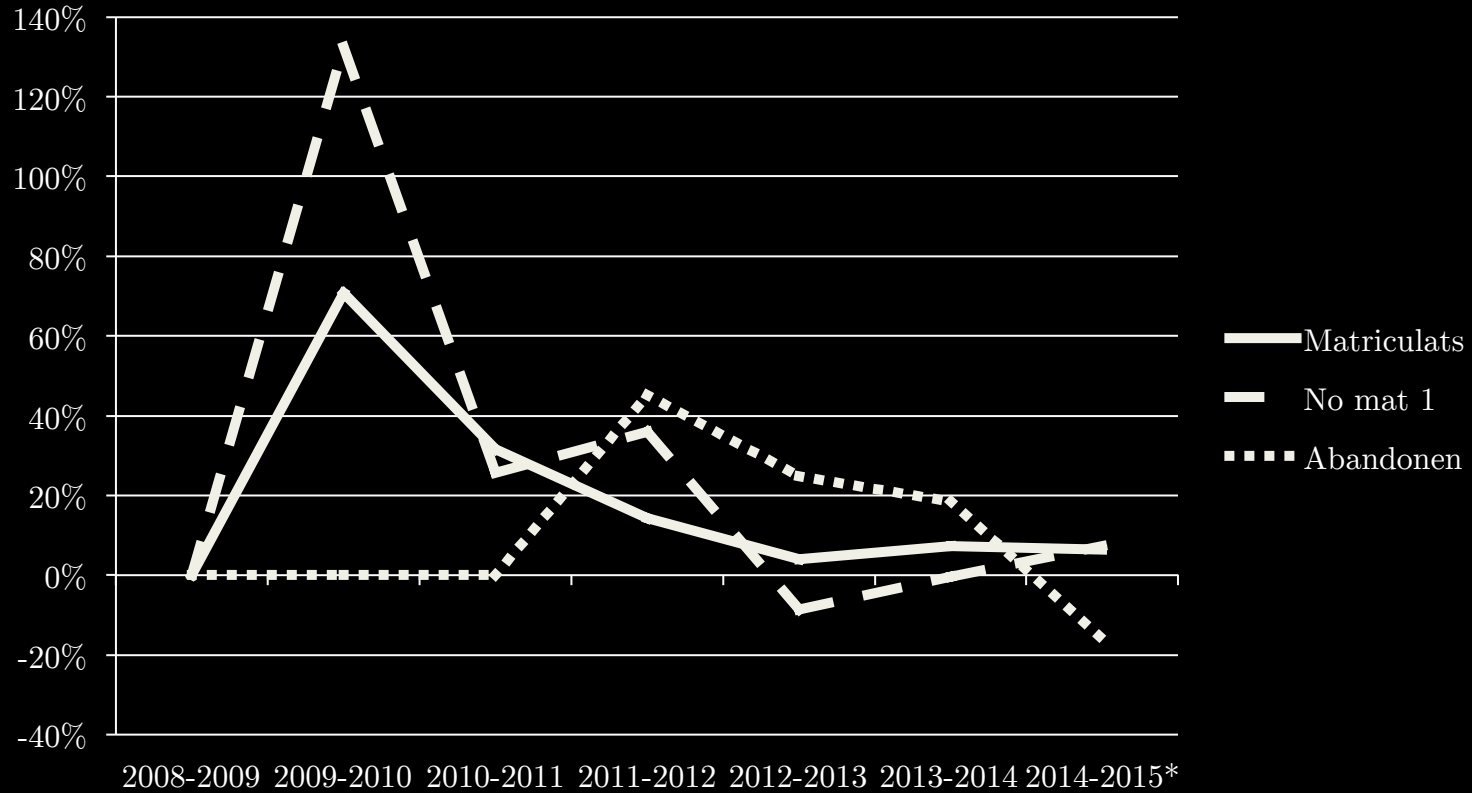
# UNA APROXIMACIÓ COMPLEMENTÀRIA



Programa de Grau en Psicologia (CAT i IBE): percentatge sobre el total d'expedients.



# UNA APROXIMACIÓ COMPLEMENTÀRIA



Programa de Grau en Psicologia (CAT i IBE): taxa de creixement.

## OPORTUNITATS PER A LA INTERVENCIÓ

- » Seguiment de l'avaluació continuada:
  - » Pilot de reducció de la grandària de l'aula.
  - » Programa de prevenció de l'abandonament.
- » No matrícula al segon semestre:
  - » Programa del Servei d'Assessorament.
- » Abandonament:
  - » Reingrés dels estudiants de Psicopedagogia.
  - » Enquesta als estudiants que han abandonat.

# RECOMPTES, TENDÈNCIES I OPORTUNITATS PER A LA INTERVENCIÓ

JULIO MENESES

ESTUDIS DE PSICOLOGIA I CIÈNCIES DE L'EDUCACIÓ

JORNADA L'ABANDONAMENT A LA UOC

BARCELONA, 30 DE JUNY DE 2015